

## Weitere Bildungsangebote im Institut Rosenheim

- ▶ Deutsch-Sprachkurse für Selbstzahler  
(mit Sprachprüfung B 1)
- ▶ Deutsch Basismodul B 2 und C 1 (BAMF)  
Deutsch für den Beruf
- ▶ Individuelles Bewerbungscoaching
- ▶ Qualifizierung zum Sicherheitsfachmann/  
zur Sicherheitsfachfrau
- ▶ Qualifizierung zur Betreuungsassistentin/  
zum Betreuungsassistenten  
nach § 43 b i. V. m. § 53 b, SGB XI
- ▶ Qualifizierung zur Pflegehelferin/  
zum Pflegehelfer

Besuchen Sie unsere Homepage unter  
[www.peters-bg.de/rosenheim](http://www.peters-bg.de/rosenheim)  
oder fordern Sie unsere Flyer für die  
einzelnen Fachbereiche an!

Die Peters Bildungsgruppe ist seit vielen Jahren  
als privater Bildungsanbieter in Bayern aktiv.  
Als Spezialist für Qualifizierung, Weiterbildung  
und berufliche Rehabilitation begleitet das  
Traditionsunternehmen Menschen auf ihrem  
beruflichen Werdegang. Mit Bildungsangeboten,  
die speziell auf den regionalen Arbeitsmarkt  
zugeschnitten sind, unterstützen wir unsere  
Bildungskunden erfolgreich auf Ihrem Weg in den  
Beruf. Die Peters Bildungsgruppe ist zertifiziert  
nach AZAV.

Aufgrund der besseren Lesbarkeit wurde teilweise  
auf eine geschlechtsspezifische Schreibweise ver-  
zichtet. Selbstverständlich ist dieses Umschulungs-  
angebot für Frauen und Männer gleichermaßen  
geeignet.

## So finden Sie uns ...




Bus: Vom Bahnhof mit Buslinie 3 oder 7 zur Stadtmitte. Dort  
umsteigen und mit Bus 12 bis Haltestelle Pichlmayrstraße/Lidl.  
Für Auto- und Radfahrer sind Parkplätze vor Ort vorhanden.

## Starttermin

**04.11.2024 Vormittagskurs**

Weitere Informationen erhalten Sie telefonisch unter  
08031 36 85-0 und auf unserer Homepage unter  
[www.peters-bg.de/rosenheim](http://www.peters-bg.de/rosenheim). Besuchen Sie uns auch auf

 Facebook, [www.facebook.com/peters.rosenheim](https://www.facebook.com/peters.rosenheim).

## Ihr Kontakt

**Peters Bildungs GmbH**

Institut Rosenheim  
Pichlmayrstraße 21 a  
83024 Rosenheim

Tel. 08031 36 85-0

Fax 08031 36 85-18

[rosenheim@peters-bg.de](mailto:rosenheim@peters-bg.de)

[www.peters-bg.de/rosenheim](http://www.peters-bg.de/rosenheim)

Ansprechpartner:

**Frau Jana Bönisch**

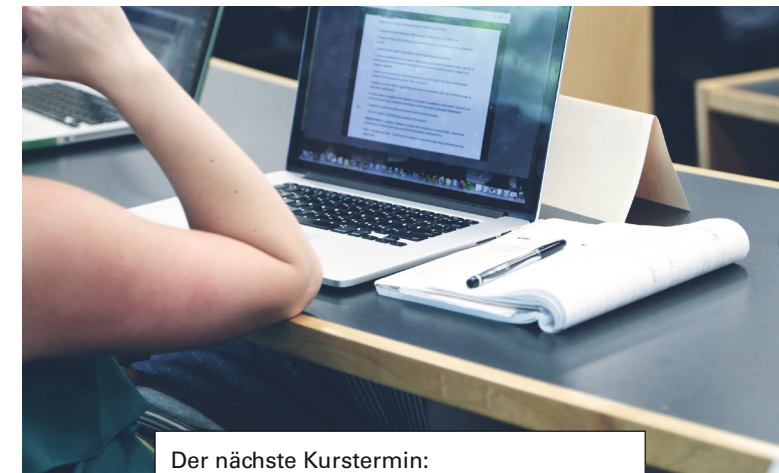
Institutsleitung

**Herr Thomas Bönisch**

Kursverwaltung

# Deutsch Spezialmodul B 1 Deutsch für den Beruf

nach DeuFöV § 45 a AufenthG  
inkl. Deutschtest für den Beruf B 1  
(telc-DTB-Zertifikat)



Der nächste Kurstermin:  
04.11.2024 – 10.03.2025 Vormittagskurs

Anmeldung in Rosenheim:

Mo. – Fr. 8:00 – 12:00 Uhr

Außerdem:

Mo., Di. 13:00 – 16:00 Uhr

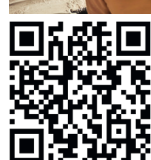
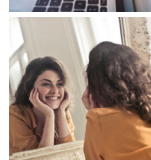
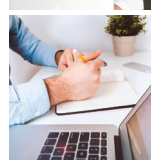
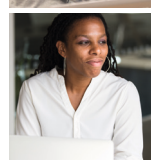
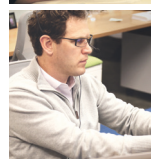
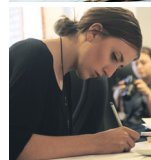
Do. 13:00 – 19:00 Uhr

Telefon: 08031 36 85-0

Förderung durch



Bundesamt  
für Migration  
und Flüchtlinge





Fotos: © fotolia.com, © pixabay.com, © PBG, Institut Rosenheim



Deutsch Spezialmodul B 1 Plus – Deutsch für den Beruf

## Die Peters Bildungsgruppe – Standort Rosenheim

Das Institut Rosenheim ist seit vielen Jahren Kooperationspartner des Bundesamts für Migration und Flüchtlinge (BAMF) und hat bereits über 1000 Teilnehmende erfolgreich zum Deutsch-Sprachtest geführt. Gute Sprachkenntnisse steigern die Chancen für eine Integration in den Arbeitsmarkt und sind die Grundlage für eine erfolgreiche Karriere.

Die Teilnehmer erhalten durch fachlich und pädagogisch geeignetes Personal eine berufsbezogene Sprachförderung von Niveau A 2 nach Niveau B 1.

Diese geschieht auf der Grundlage standardisierter Stufen und zielt auf den Erwerb eines anerkannten, externen Sprachzertifikates ab. Ausgehend von den bereits vorhandenen Sprachkenntnissen kann im Rahmen dieses Projektes bei uns das B 1 Sprachlevel erworben werden.

## Zugangsvoraussetzung

- ▶ Nicht erfolgreich abgeschlossener Integrationskurs auf Grund eines zweimaligen Nichtbestehens des DTZ.
- ▶ Verpflichtende Teilnahme an einem weiteren Sprachkurs und damit erneute oder weiter bestehende eingeschränkte Möglichkeit einer schnellen Arbeitsaufnahme.
- ▶ Psychosoziale Belastungen durch schwierige Lebensverhältnisse, familiäre Verpflichtungen, unsichere Bleibeperspektiven, finanzielle Sorgen etc.
- ▶ Ungünstige Wohnsituationen, fehlende Rückzugsorte sowie die Unkenntnis von öffentlichen Arbeitsplätzen, z. B. in Bibliotheken, und damit verbunden eingeschränkte Möglichkeiten, Hausaufgaben zu machen oder autonom zu lernen.

## Allgemeinsprachliche Lernziele gemäß GER

Ziel des Spezialmoduls B 1 ist, dass die Teilnehmenden innerhalb von 300 UE (+100 UE Prüfungsvorbereitung) berufsbezogene Kenntnisse und Kompetenzen in der deutschen Sprache erwerben, die im Rahmen des GER mit dem Sprachniveau B 1 definiert sind. Mit dem Sprachniveau B 1 ist entsprechend dem GER die Leistungsstufe der selbstständigen Sprachverwendung umschrieben, auf der die Teilnehmenden über folgende grundlegende Fähigkeiten verfügen:

- ▶ In der Fertigkeit »**Hörverstehen**« die Hauptpunkte verstehen, wenn klare Standardsprache verwendet wird und wenn es um vertraute Themen geht.
- ▶ In der Fertigkeit »**Leseverstehen**« Texte verstehen, in denen vor allem sehr gebräuchliche Alltags- oder Berufssprache vorkommt.
- ▶ In den Fertigkeiten »**Sprechen/Interagieren**« sich einfach und zusammenhängend über vertraute Themen und persönliche Interessengebiete äußern und Erfahrungen und Ereignisse, Hoffnungen und Ziele beschreiben, zu Plänen und Ansichten kurze Begründungen oder Erklärungen geben sowie ohne Vorbereitung an Gesprächen über Themen teilnehmen, die ihnen vertraut sind.
- ▶ In der Fertigkeit »**Schreiben**« einfache, zusammenhängende Texte über Themen verfassen, die ihnen vertraut sind oder sie persönlich interessieren.

## Abschluss

Sie erhalten ein Zertifikat mit Teilnahmebestätigung der Peters Bildungsgruppe und bei erfolgreichem Bestehen des Sprachtests das anerkannte Goethe-Zertifikat, das Ihre Sprachkompetenz entsprechend des Gemeinsamen Europäischen Referenzrahmens für Sprachen (GER) bestätigt.

## Ablauf und Dauer

### Kursdaten

Spezial B 1: 04.11.2024 – 10.03.2025 **Vormittagskurs**

### Kursdauer

16 Wochen (Kurs 400 UE inkl. 100 UE Prüfungsvorbereitung)

### Unterrichtszeiten (vormittags)

Mo.–Fr. 8:30 – 12:30 Uhr

(25 Unterrichtseinheiten zu je 45 Minuten in der Woche)

### Teilnehmer pro Kurs

7–15

## Kosten

Diese Maßnahme ist nach der Deutschsprachförderverordnung (DeuFöV) zertifiziert. Die Kurse können grundsätzlich durch das Bundesamt für Migration und Flüchtlinge (BAMF) gefördert werden.

