

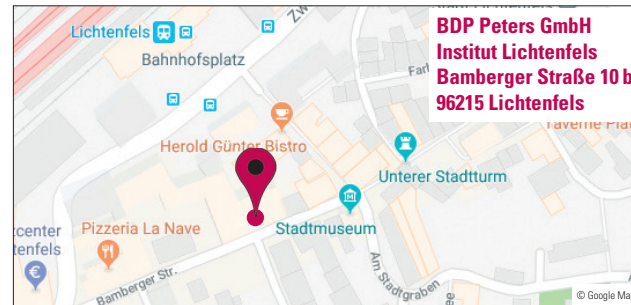
## Weitere Bildungsangebote im Institut Lichtenfels

- ▶ Individuelles Bewerbercenter
- ▶ Coaching für Akademiker und Führungskräfte
- ▶ Alphabetisierungskurs BAMF für Migranten / Migrantinnen
- ▶ Integrationssprachkurs BAMF allgemein
- ▶ BAMF Deutschsprachförderung (DeuFöV):
  - > Module A 2, B 1, B 2
  - > Spezialmodul Einzelhandel
  - > Spezialmodul nichtakademische Gesundheitsberufe
- ▶ Deutsch für den Beruf
- ▶ Buchhaltungsfachkraft mit ECDL und Wirtschaftsenglisch (Business English)
- ▶ IPT – Individuelles Persönlichkeitstraining für den beruflichen Wiedereinstieg
- ▶ Stabilisierung einer Beschäftigungsaufn.
- ▶ Aktivierung und Vermittlung in den Arbeitsmarkt
- ▶ Qualifizierung zum Alltagsbegleiter/ -in
  - > Pflegeassistent/ -in
  - > Betreuungsassistent/ -in nach § 43 b, i. V. m. § 53 b, SGB XI
  - > Hauswirtschaft

Besuchen Sie unsere Homepage unter [www.peters-bg.de/lichtenfels](http://www.peters-bg.de/lichtenfels) oder fordern Sie unsere Flyer für die einzelnen Fachbereiche an!

Die Peters Bildungsgruppe ist seit vielen Jahren als privater Bildungsanbieter in Bayern aktiv. Als Spezialist für Qualifizierung, Weiterbildung und berufliche Rehabilitation begleitet das Traditionsunternehmen Menschen auf ihrem beruflichen Werdegang. Mit Bildungsangeboten, die speziell auf den regionalen Arbeitsmarkt zugeschnitten sind, unterstützen wir unsere Bildungskunden erfolgreich auf Ihrem Weg in den Beruf. Die Peters Bildungsgruppe ist zertifiziert nach AZAV.

## So finden Sie uns ...



Unser Gebäude liegt in der Nähe vom Bahnhof. Vor dem Eingang in die Wagner-Passage gehen Sie rechts durch die erste Tür. Im 2. und 3. Stock befinden sich unsere Räume.

## Starttermin

### auf Anfrage

Weitere Informationen erhalten Sie telefonisch unter 09571 95 29-0 und auf unserer Homepage [www.peters-bg.de/lichtenfels](http://www.peters-bg.de/lichtenfels).

Unsere Bürozeiten sind: Mo. – Fr. 8:00 – 13:00 Uhr

Wir freuen uns auf Sie!

## Ihr Kontakt

BDP Peters GmbH  
Institut Lichtenfels  
Bamberger Straße 10b  
96215 Lichtenfels  
Tel. 09571 95 29-0  
Fax 09571 95 29-29  
info@bdp-bildung.de  
[www.peters-bg.de/lichtenfels](http://www.peters-bg.de/lichtenfels)

Ansprechpartner:  
Frau Sandra Brandmeier  
Herr Gert Romberg

## Mein beruflicher Neustart!

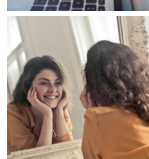
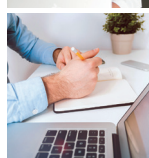
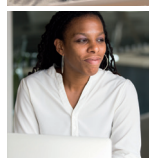
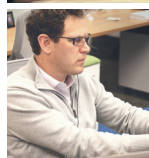
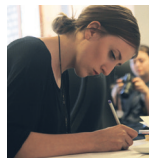
Heranführung an den Ausbildungs- und Arbeitsmarkt gemäß § 45 SGB III, mit Aktivierungsgutschein



Kursdauer insgesamt 30 Wochen

Information und Anmeldung in Lichtenfels:  
Mo. – Fr. 8:00 – 13:00 Uhr  
Tel.: 09571 95 29-0

Förderung durch  
 Bundesamt für Migration und Flüchtlinge





Fotos: © fotolia.com, © pixabay.com, © Peters Bildungsgruppe



Mein beruflicher Neustart!

## Arbeitsmarktchancen

Wir bieten Ihnen mit dem flexiblen Maßnahmemodell »Mein beruflicher Neustart!« eine individuelle und umfangreiche Beratung und Anleitung zur Selbsthilfe in den Bereichen, die für Ihr berufliches Fortkommen entscheidend sind. Unser Ziel ist es, gemeinsam mit Ihnen Lösungen zu entwickeln, die zu einer erfolgreichen Arbeitsaufnahme führen.

Sollten Sie bereits längere Zeit arbeitslos sein so werden Ihnen in dieser Maßnahme Schritte und Wege aufgezeigt, um sich nach und nach wieder auf dem Arbeitsmarkt positionieren zu können. Mit Coachinggesprächen und individueller Bewerbungsassistenz bekommen Sie individuelle Hilfestellung beim Neustart in Ihr Berufsleben. Ebenso haben Sie die Möglichkeit im Rahmen einer betrieblichen Erprobung neue und interessante Berufsfelder kennen zu lernen.

## Zugangsvoraussetzung / Zielgruppe

- ▶ Teilnehmer mit Deutsch Niveau A1 – A2
- ▶ Langzeitarbeitslos im Leistungsbezug des SGB II
- ▶ Teilnehmer aus diversen Kursen, die DTZ B1 nicht geschafft haben
- ▶ Migrant\*innen

## Kosten

Die Förderung über Aktivierungs- und Vermittlungsgutschein ist möglich. Bitte fragen Sie Ihren Vermittler.

## Abschluss

Die Coachingmaßnahme schließt mit einer Teilnahmebescheinigung der BDP Peters GmbH ab.

## Inhalt

<b>Gruppenmodul</b>	<b>170 UE</b>
▶ Evaluierung, Erstgespräche, Formalitäten, Ablaufplan	5 UE
▶ Regionaler Arbeitsmarkt	5 UE
▶ Rechte und Pflichten	20 UE
▶ Digitale Kompetenzen	5 UE
▶ Berufsbezogenes Deutsch	50 UE
▶ Erarbeitung und Erstellung von aktuellen Bewerbungsunterlagen mit Hilfe von EDV	65 UE
▶ Workshopthemen und Reflexion	20 UE
Texte lesen und verstehen	
Soziales Kompetenztraining	
Konzentrationsübungen	
Zeitmanagement	
Situationsanalyse	
Gesundheitscheck nach Aktenlage	
Einleitung gesundheitsfördernder Maßnahmen bei zuständigen Stellen	
Training der Selbstwahrnehmung	
Konfliktmanagement in Alltag und Beruf	
Motivationstraining	
Unterstützung bei Suche nach Arbeitserprobung und -stellen	
Krisenmanagement	
Individuelle Erstellung von Bewerbungsunterlagen	
Präsentationstechniken	

## Coachingmodul **30 CE**

- ▶ Die Maßnahme umfasst ein Integrationstraining mit Individualcoachings, in denen die Teilnehmer Beratung und Anleitung zu Eigenaktivitäten finden.

**Termine und Dauer der betrieblichen Erprobung sind individuell vereinbar!**

Selbstverständlich ist diese Maßnahme für Menschen aller Geschlechtsidentitäten gleichermaßen geeignet.

## Ablauf und Dauer

### Startermine

auf Anfrage

### Maßnahmedauer in Unterrichtseinheiten (UE), Coachingeinheiten (CE) und Zeiteinheiten (ZE)

Gruppenmodul: 170 UE

Coachingmodul: 30 CE

Gesamt: 200 ZE 18 Wochen

Durchführungsform: kombinierte (hybride) Maßnahme

Betriebliche Erprobung: individuell nach Bedarf  
max. 12 Wochen

**Gesamtmaßnahme:** 30 Wochen

### Zeitliche Organisation

Coaching, Unterricht und Praxiserprobung an 2–4 Tagen in der Woche

Während der Maßnahme wechseln sich individuelle Beratungs- und Unterrichtsanteile ab. Sie können je nach Bedarf vormittags oder nachmittags angesetzt werden. Umfang der betrieblichen Erprobung entsprechend den Arbeitszeiten in den Betrieben, maximal 40 Stunden. Durchführung individuell nach Bedarf.

### Teilnehmer pro Kurs

für maximal 12 Teilnehmer

**Einheiten zu 45 Min:** UE = Unterrichtseinheit, CE = Coachingeinheit,  
**Einheiten zu 60 Min:** PE = Praktikumseinheit

